

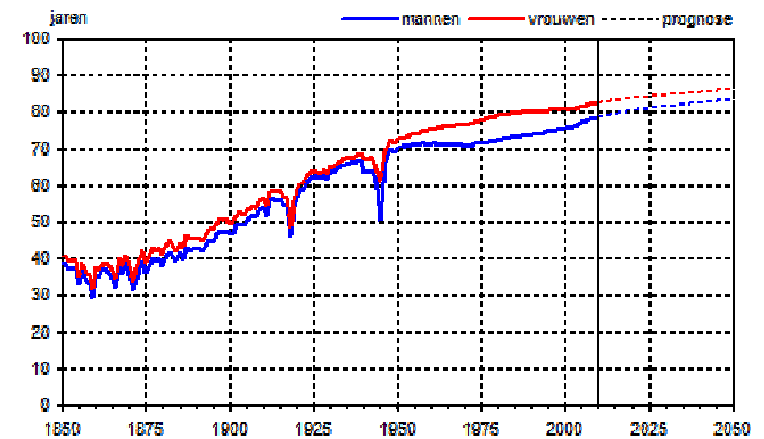
Opleiden voor Public Health



Prof dr Gerhard Zielhuis
Epidemiologie, UMC St Radboud

Public Health = alles wat we doen om de volksgezondheid te verbeteren

- Cellen → individuen → maatschappij
- Preventie
- Effectiviteit van cure and care
- Risicomanagement
- Kwaliteit en veiligheid
- Organisatie en kosten
- Beleid
- Media



Preventie

- Leefomgeving
- Gedrag
- Vaccinatie
- Screening
- Kwaliteit van zorg



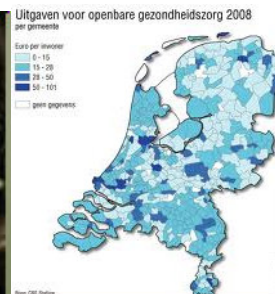
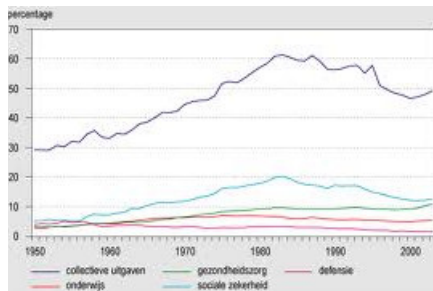
Kwaliteit en veiligheid

- Effectiviteit
- Bijwerkingen
- Richtlijnen en protocollen
- Patient related outcomes
- beleid



Organisatie, beleid en kosten

- Marktwerving
- Vergrijzing
- Doelmatigheid
- Technologische ontwikkelingen
- keuzes



Public health talent gezocht !



- Voor de **uitvoering** van public health
- Voor de **organisatie en ondersteuning** van public health
- Voor de **ontwikkeling** van public health
 - Basaal wetenschappelijk onderzoek
 - Toegepast onderzoek
 - Toepassing van onderzoek



Profiel van de public health professional

Algemeen

- **Verstand van zaken**
 - Biomedische basis
 - Context van gezondheidszorg
 - Evidence based benadering
- **Analytisch vermogen**
- **Onderzoeksvaardigheden**
- **Gedagscompetenties**
 - Communicatie
 - Rapportage
 - Media
 - consultatie



Profiel

Specifiek

- Epidemiologie
- Arbeids- en Milieuhygiene
- Health Technology Assessment (HTA)
- Gezondheidsvoorlichting en –opvoeding
- Infectieziektenpreventie
- Voeding en gezondheid
- Gezondheidsmodellen
- Veiligheidskunde
- Etc.

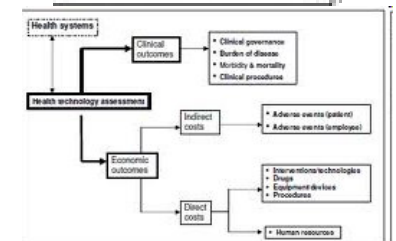


Fig. 1. Various components of health technology assessments currently studied in South African public hospitals.

Waar worden deze public health professionals opgeleid?

- **Research Masters (postgraduate), o.a:**

- NIHES
- CARE
- EMGO
- UU
- NSPOH



- **Graduate opleidingen, o.a:**

- Biomedische wetenschappen (Nijmegen, Utrecht, Leiden, VU)
- Gezondheidswetenschappen (Maastricht, Rotterdam)
- Biotechnische wetenschappen (Enschede, Delft, Eindhoven)
- Voedingwetenschappen (Wageningen)

Biomedische Wetenschappen Nijmegen als leverancier van Public Health Professionals

- **vijfjarige opleiding**
 - Propedeuse 1 jaar 2,5 jr basis
 - Bachelor 2 jaar 2,5 jr specialisatie
 - Master 2 jaar
- **Drie public health specialisaties**
 - Epidemiologie
 - HTA
 - Arbeid, Milieu en Gezondheid
- **Drie profielen**
 - Onderzoekprofiel
 - Consultancy profiel
 - Communicatie profiel



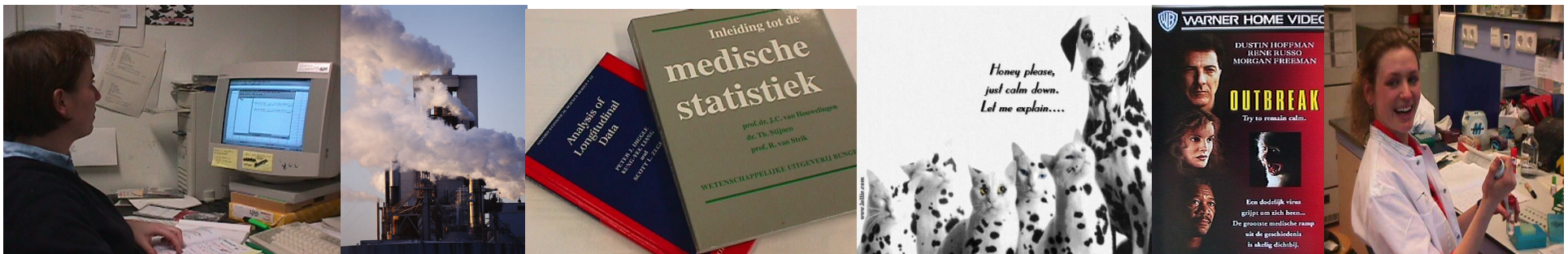
Biomedische Wetenschappen Nijmegen als leverancier van Public Health Professionals

- 5 jarige opleiding
- Biomedische basis (1 jaar gemeenschappelijk met Geneeskunde)
- Onderzoeksmethodologie
- Determinanten van Gezondheid en Ziekte
- Organisatie en financiering van Zorg
- Preventie en Interventie
- Evidence Based Practice (EBP)
- Academische Vaardigheden
- Praktijkopdrachten en Stages



Public Health: vakken

- Risk assessment
 - Health Surveillance
 - Klinische Epidemiologie
 - Kosten- effectiviteit
 - Genetische epidemiologie
 - Policy research
 - Outbreak Epidemiologie
 - Rampen en ongevallen
 - Arbeidstoxicologie
- Biomarkers
 - Outcome assessment
 - Implementatie onderzoek
 - Kwalitatief onderzoek
 - Onderzoekstechnieken
 - Methoden van dataverzameling
 - Statistische software
 - Multivariabele regressie



Public Health: stages en werkgevers

- Ziekenhuizen
- GGD-en
- NGO's
- Bedrijven
- RIVM
- IKNL
- Gezondheidsraad
- CVZ
- Ministerie VWS
- CRO's
- Etc.



Universiteit Utrecht



Het Nederlands Kanker Instituut
Antoni van Leeuwenhoek ziekenhuis



Medisch Spectrum Δ Twente



Profielen

- Onderzoeksprofiel
 - promotietraject
- Concultancy profiel
 - Maatschappelijke problemen oplossen door toegepast onderzoek
 - HTA consultant
 - Arbeidshygiënist, ergonom
 - Beleid analyseren, adviseren, interviewen, onderhandelen, rapporteren
- Communicatie profiel
 - Interpretatie en overdracht van onderzoeksresultaten
 - Voorlichting
 - Journalistiek
 - Informatieverwerking, risicoperceptie, gezondheidsgedrag, media, informatieproductie, effectieve communicatie, presentatie



Kenmerken van de Nijmeegse Opleiding BMW

- Enige graduate BMW opleiding met public health orientatie
- Contact met de kliniek
- Veel gewicht aan onderzoeksmethodologie
- Link met Radboud Universiteit
 - Milieukunde
 - Communicatiewetenschappen
 - Managementwetenschappen
- Numerus Fixus: N = 100
- www.umcn.nl/onderwijs en www.ru.nl/master/bms

