

Arbeidsmarktonderzoek Nederlands Instituut voor Biologie



Matchmaking



Ingeborg Scheurwater



Discipline Biologie

Discipline Informatica

Discipline Wiskunde

Discipline Scheikunde

Discipline Natuurkunde

Missie: de kwaliteit van het academisch onderwijs in bèta en techniek verhogen

Docent-onderzoekers van tien universiteiten in Nederland vormen de spil van de Innovatiecentra Academisch Bètaonderwijs. Door de samenwerking worden kennis, ervaring, onderzoek naar de praktijk en *best-practices* ontsloten en uitgewisseld.



www.icab.nl



NIBI wil biologische kennisontwikkeling bevorderen, het biologieonderwijs verbeteren, toepassing van biologische kennis stimuleren, maatschappelijk draagvlak voor kennisontwikkeling en toepassing daarvan versterken en de keuze voor een opleiding en carrière in de biowetenschappen bevorderen.

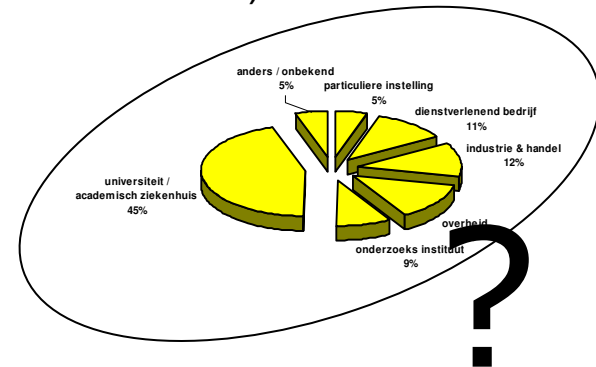
NIBI Arbeidsmarkonderzoek

- Enquête onder afgestudeerde masters
(precies een jaar na afstuderen & later in carrière)

- Veldverkenning

NIBI onderzoek onder werkgevers

Houdt www.nibi.nl en **Bionieuws** in de gaten voor de meest recente gegevens



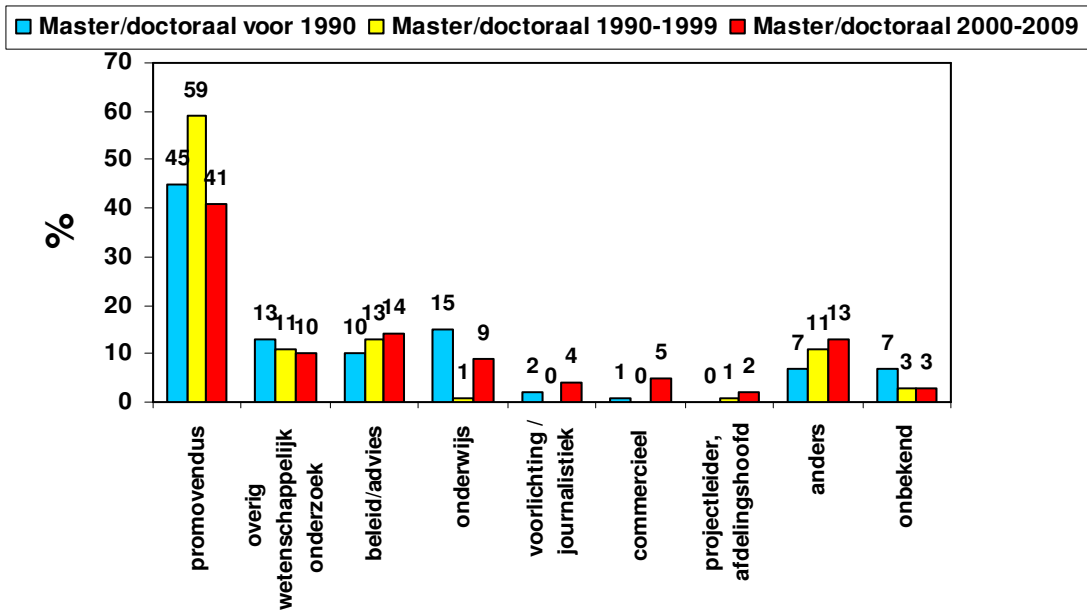
NIBI Arbeidsmarktonderzoek onder afgestudeerde masters (2010)

- Onderzoek uitgezet onder NIBI-leden, lezers van Bionieuws en recent afgestudeerde masters van universiteiten in juni 2010
- Gevraagd naar hun (werk)situatie precies één jaar na afstuderen en in 2010
- Respondenten opgedeeld in drie cohorten:
 - afgestudeerd voor 1990
 - afgestudeerd tussen 1990 en 1999
 - afgestudeerd tussen 2000 en 2009
- Gegevens van:
 - werksector
 - werkgever
 - salaris
 - hoe baan gevonden
 - concrete werkplekken

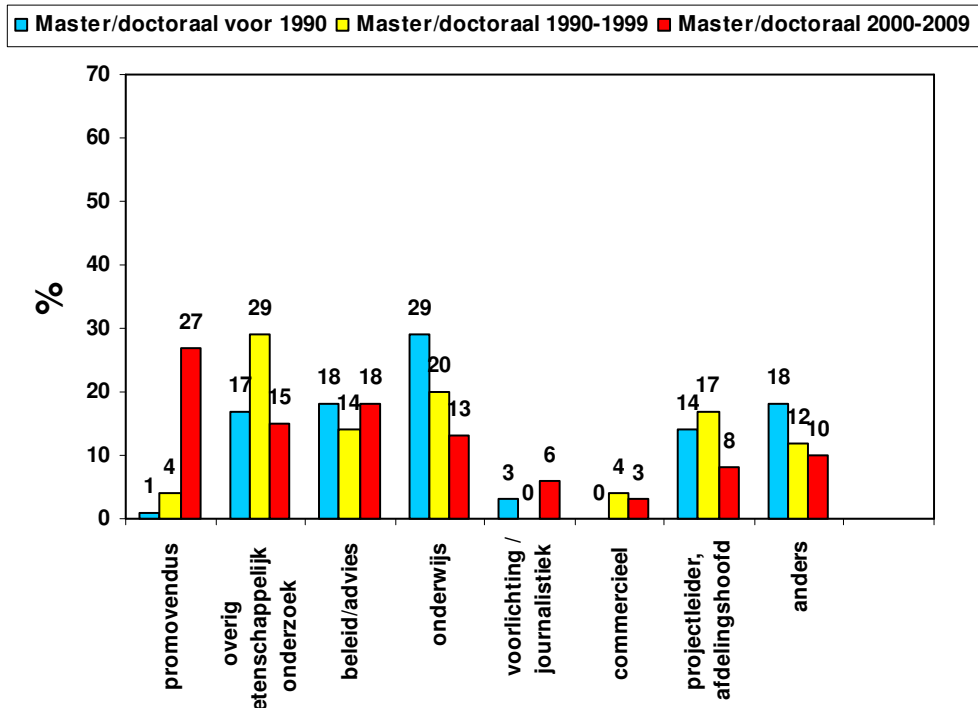


Voor alle gegevens zie www.nibi.nl

Werksector 1 jaar na afstuderen

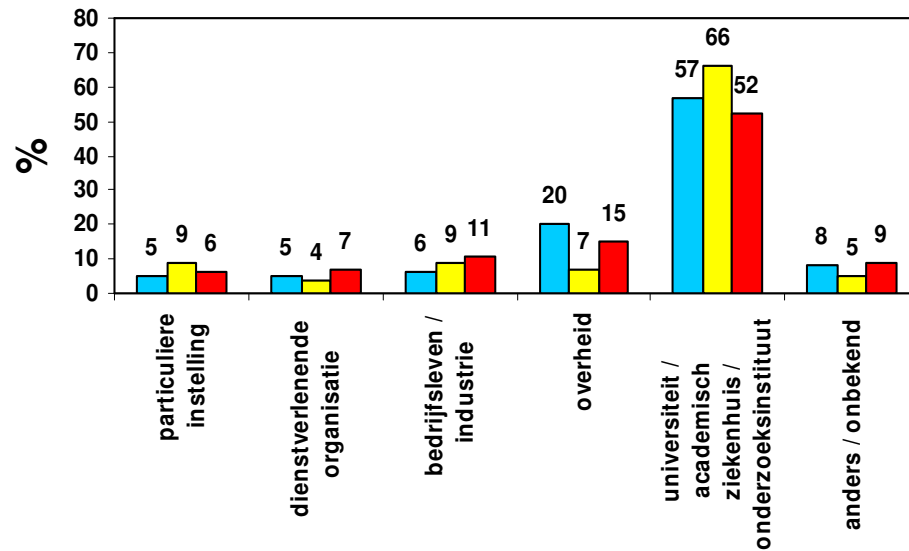


NIBI onderzoek afgestudeerde masters 2010



Werkgever 1 jaar na afstuderen

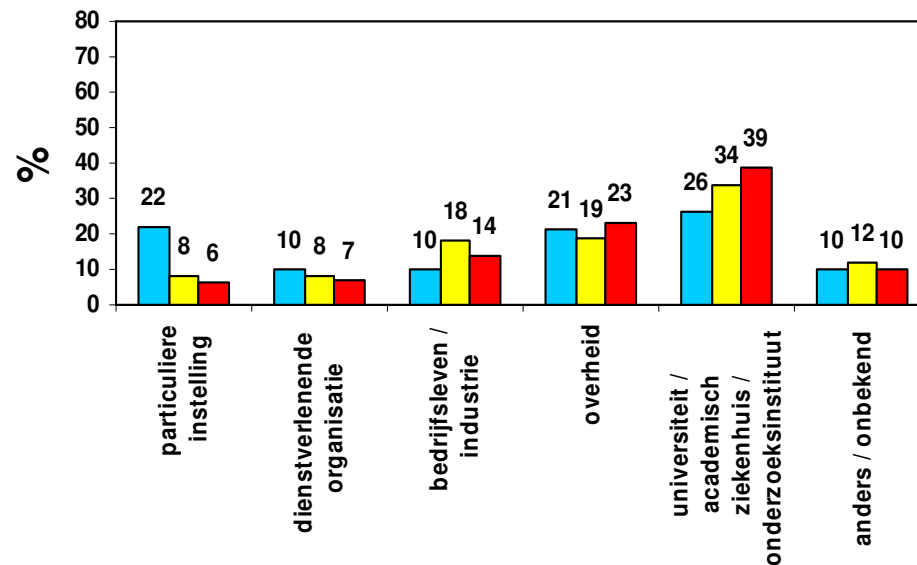
■ Master/doctoraal voor 1990 ■ Master/doctoraal 1990-1999 ■ Master/doctoraal 2000-2009



NIBI onderzoek afgestudeerde masters 2010

Werkgever in 2010

■ Master/doctoraal voor 1990 ■ Master/doctoraal 1990-1999 ■ Master/doctoraal 2000-2009



NIBI arbeidsmarktonderzoek onder werkgevers (2009)

Onderzoeksopzet

- enquête
- interviews
- round-table met branche organisaties

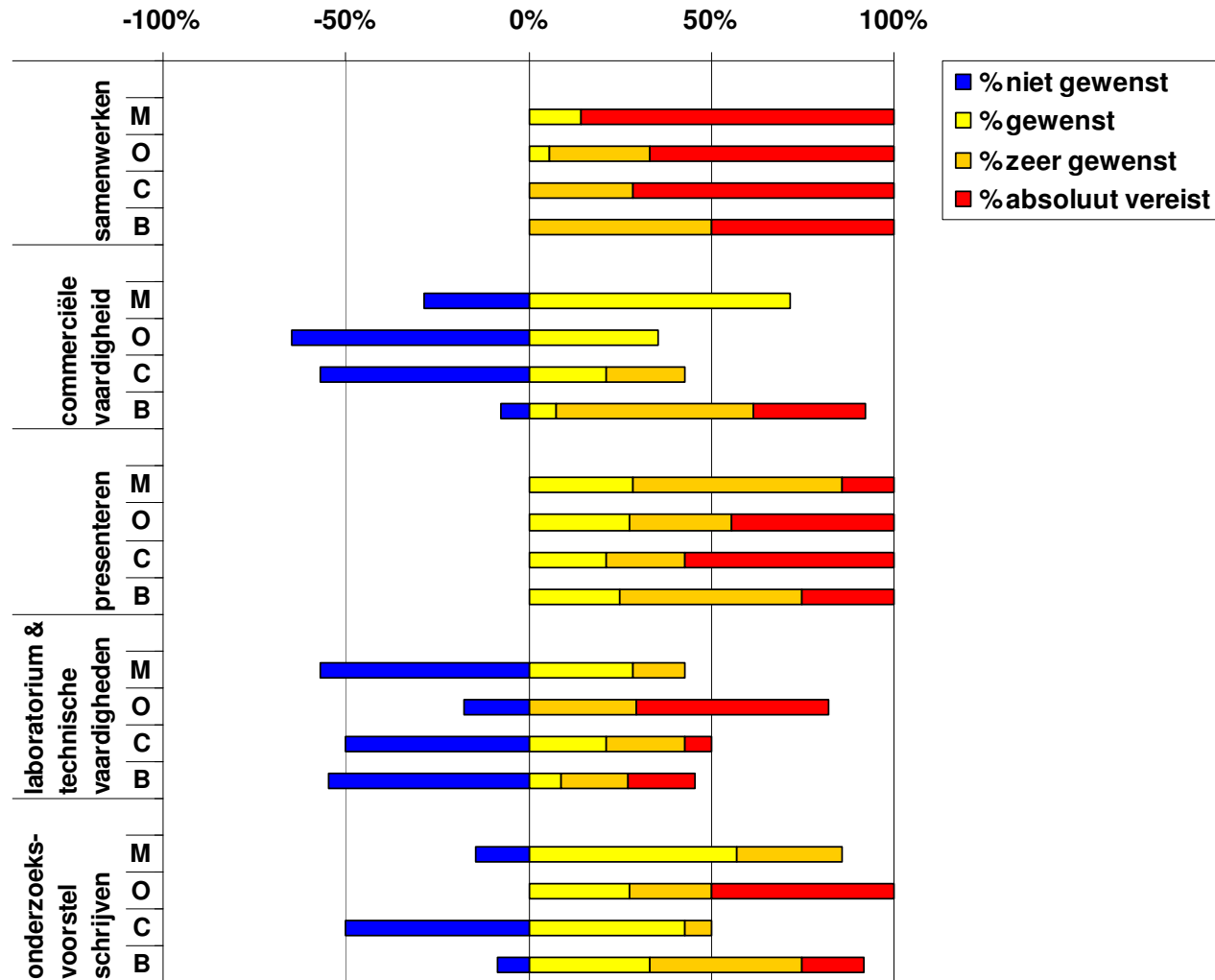
Resultaten

- gewenste biowetenschappelijke kennis
- gewenste vaardigheden
- gewenste attitude
- aanbevelingen aan de biowetenschappelijke opleidingen in Nederland



Voor onderzoeksrapport zie www.nibi.nl

Vaardigheden (M, beleid; O, onderzoek; C, communicatie; B, bedrijfsleven)



Biowetenschappelijke bachelors op de arbeidsmarkt?

Slechts 4 van de 20 ondervraagde werkgevers neemt mogelijk universitair afgestudeerde bachelors aan!

Zaadbedrijf: nee

“Ik zou kiezen voor de HBO-er en niet voor de bachelor. HBO-ers zijn meestal meer praktisch, dat hebben we nodig.”

Onderzoeksinstellingen: nee

“Te weinig onderzoekservaring. Voorkeur voor afgestudeerde master of gepromoveerde”

Contract research organization: ja

“Mogelijkheden als CRA, maar wel beperktere doorstroommogelijkheden dan afgestudeerde master”



10 aanbevelingen

2. Laat de student kennismaken met de beroepspraktijk via een stage buiten de universiteit, bijvoorbeeld bij een bedrijf in binnen- of buitenland.
3. Besteed in de opleiding ruim aandacht aan de vaardigheden die werkgevers categoriebreed belangrijk vinden: samenwerken, projectmatig werken, inter- en multidisciplinair denken en werken, nieuwe kennis eigen maken, zelfstandig werken en organiseren.
8. Ontwikkel naast onderzoeksmasters bijvoorbeeld speciale duale masters, gericht op werken en leren. Dit maakt het studerende biowetenschappers gemakkelijker een onderzoeksstage te combineren met een branche gerichte stage.
10. Draag als opleiding uit wat universitair biowetenschappelijk afgestudeerde bachelors en masters aan bagage hebben.
[kennis, attitude en vaardigheden]



Matchmaking 2011?

Wederzijdse aanbevelingen

Concrete afspraken

Tips

Succes!

Reportage: 26 november



Matchmaking

Landelijke Commissie Biomedische Wetenschappen

Overleg Hoger Onderwijs Biowetenschappen (OHOB)



Universiteit Leiden

Radboud University Nijmegen



rijksuniversiteit
groningen



UNIVERSITEIT VAN AMSTERDAM



WAGENINGEN UNIVERSITY
WAGENINGEN UR



Universiteit Utrecht



vrije Universiteit amsterdam



Maastricht University



innovatiecentra
academisch bètaonderwijs