

NIBI Conferentie Matchmaking

Workshop Plantenveredeling

Anja Kuipers

Opleidingsdirecteur Plant



Relevante opleidingen Wageningen University

■ Biologie

- BSc Biologie (BBI)
- MSc Biology (MBI)

■ Plantenwetenschappen

- BSc Plantenwetenschappen (BPW)
- MSc Plant Sciences (MPS)
- MSc Plant Biotechnology (MPB)
- MSc Organic Agriculture (MOA)



BSc Biologie, BSc Plantenwetenschappen

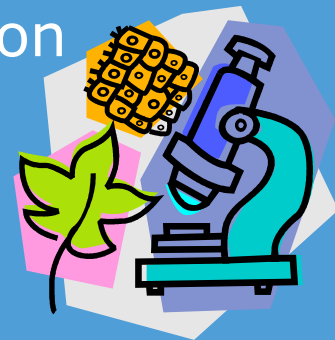
- Basisvakken
- Major (specialisatie)
- Minor/ vrije keuze (30 credits: half jaar)
- BSc Thesis (onderzoeksproject onder begeleiding):
 - BBI: 12 credits/ 2 maanden
 - BPW: 18 credits/ 3 maanden



MSc: meerdere specialisaties

MBI

- Animal Adaptation and Behavioural Biology
- Bio-interactions
- Molecular Ecology
- Conservation and Systems Ecology
- Evolution and Biodiversity
- Health and Disease
- Marine Biology
- Molecular Development and Gene Regulation
- Plant Adaptation



MSc: meerdere specialisaties

MPS

- Crop Science
- Greenhouse Horticulture
- Natural Resource Management
- Plant Breeding and Genetic Resources
- Plant Pathology and Entomology
- Vegetable Production and Supply Systems (DD with Hannover)



MSc: meerdere specialisaties

MPB

- Functional Plant Genomics
- Plants for Human and Animal Health
- Molecular Plant Breeding and Pathology



MOA

- Agro Ecology
- Consumer and Market
- Double Degree AgroEcology (with FESIA France)



Option for MOA: integration of thesis and internship



MSc format Wageningen University

- Vakken: 48 credits
- MSc thesis: 36 credits (6 maanden)
- Academische stage: 24 credits (4 maanden)
- Consultancy project: 12 credits

Intensieve voorbereiding op loopbaan



Leerdoelen academische stage

Na afronding van de stage is een student in staat om:

- Kennis en vaardigheden toe te passen die is opgedaan tijdens de vakken
- Experimentele vaardigheden adequaat toe te passen
- Zelfstandig te werken met gevoel voor de organisatie
- Zijn/ haar professionele netwerk zelfstandig verder uit te breiden

Naast deze algemene leerdoelen moeten studenten enkele specifieke persoonlijke leerdoelen formuleren in overleg met de studieadviseur

